



사업자등록증 (법인사업자)

등록번호 : 753-88-01926

법인명(단체명) : 주식회사 케이씨씨실리콘

대표자 : 송영근

개업연월일 : 2020년 12월 01일 법인등록번호 : 110111-7701760

사업장소재지 : 서울특별시 서초구 사평대로 344(서초동)

본점소재지 : 서울특별시 서초구 사평대로 344(서초동)

사업의종류 : 업태 제조업 종목 실리콘

발급사유 : 정정



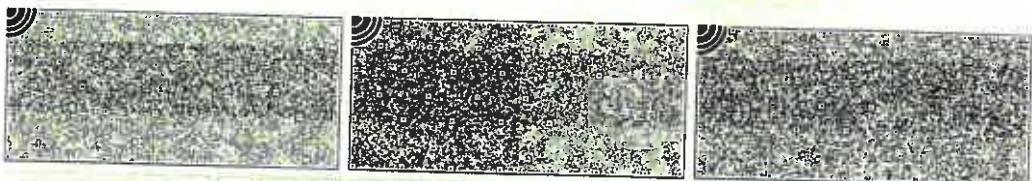
사업자 단위 과세 적용사업자 여부 : 여() 부(✓)

전자세금계산서 전용 전자우편주소 :

원본대조필

2020년 12월 15일

서초세무서장



문서확인번호: 1609-8145-1212-7975



공장등록증명(신청)서

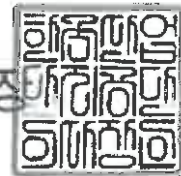
접수번호	2021010572546416001	접수일	2021.01.05	처리기간	즉시
신청인	회사명	주식회사 케이씨씨실리콘 전주공장		전화번호	063-260-1700
	대표자 성명	송영근		생년월일(법인등록번호)	110111-7701760
	대표자 주소(법인 소재지)	서울특별시 서초구 사평대로 344 (서초동) 금강빌딩			
등록 내용	공장 소재지	지목	보유구분		
	전라북도 완주군 봉동읍 과학로 801, 완주산업단지	공장용지	자가 [O], 임대 []		
	공장 등록일	사업 시작일	종업원 수		
	2021년 01월 04일		남 :124 여 :7		
공장의 업종(분류번호)		석탄화학적 화합물 및 기타 기초 유기 화학물질 제조업(20119)			
공장 부지 면적(㎡)	제조시설 면적(㎡)	부대시설 면적(㎡)			
122907.500	23153.650	22247.990			
등록 조건					

등록변경·증설등 기재사항 변경내용(변경 날짜 및 내용)	공장관리번호
	457102020556919

「산업집적활성화 및 공장설립에 관한 법률」 제16조제1항·제2항·제3항에 따라 위와 같이 등록된 공장임을 증명합니다.

2021년 01월 05일

한국산업단지공단



◆본 증명서는 인터넷으로 발급되었으며, 정부24(gov.kr)의 인터넷발급문서진위확인 메뉴를 통해 위·변조 여부를 확인할 수 있습니다.(발급일로부터 90일까지) 또한 문서하단의 바코드로도 진위확인(정부24 앱 또는 스캐너용 문서확인프로그램)을 하실 수 있습니다.

경영시스템인증서

(주)케이씨씨실리콘 전주공장

- 공장 : 전라북도 완주군 봉동읍 과학로 801
- 본사 : 서울특별시 서초구 사평대로 344



한국표준협회는 위 조직의 품질경영시스템이 아래의 표준과 인증범위에 적합함을 인증합니다.

인증번호 QMS-1853

표 준 KS Q ISO 9001:2015/ISO 9001:2015

인증범위 실리콘원재(폴리머, 레진, 실란, 겜), 실리콘(에멀전, 디스퍼전, 고무, 경화제) 및 실란트의 설계 및 제조

유효기간 2021년 05월 08일부터 2024년 05월 07일까지

최초인증일 : 2004년 06월 02일

원본대조필



2021년 04월 02일

KSA



한국표준협회

서울시 강남구 테헤란로 69길 5



한국표준협회는 한국인정지원센터(KAB)로부터 품질경영체제 인증기관으로 인정(인정번호 : KAB-QC-30)받았습니다.

경영시스템인증서

(주)케이씨씨실리콘 전주공장

- 공장 : 전라북도 완주군 봉동읍 과학로 801
- 본사 : 서울특별시 서초구 사평대로 344



한국표준협회는 위 조직의 환경경영시스템이
아래의 표준과 인증범위에 적합함을 인증합니다.

인증번호 EMS-0244

표 준 KS I ISO 14001:2015/ISO 14001:2015

인증범위 실리콘원제(폴리머, 레진, 실란, 겜), 실리콘(에멀전, 디스퍼전, 고무, 경화제) 및 실란트의 설계 및 제조

유효기간 2019년 06월 02일부터 2022년 06월 01일까지

원본대조필



최초인증일 : 2004년 12월 07일

2021년 04월 02일

* 사명 변경에 따른 인증서 재발행

KSA



한국표준협회장



한국표준협회는 한국인증지원센터(KAB)로부터 환경경영체제 인증기관으로 인정(인정번호 : KAB-EC-11)받았습니다.

서울특별시 강남구 테헤란로 69길 5



Certificate

인증번호 : 제 05-0147 호



제품인증서

- 1. 제조업체명 : 주식회사 케이씨씨실리콘 전주공장
- 2. 대표자성명 : 송영근
- 3. 공장소재지 : 전북 완주군 봉동읍 과학로801
- 4. 인증제품
 - 가. 표준명 : 건축용 실링재
 - 나. 표준번호 : KS F 4910
 - 다. 종류·등급·호칭 또는 모델 :
--. 끝.

「산업표준화법」 제17조 제1항에 따른 인증심사를 실시한 결과 한국 산업표준(KS)과 인증심사기준에 적합하므로, 「산업표준화법」 제15조 및 같은 법 시행규칙 제10조 제1항에 따라 위와 같이 한국산업표준(KS)에 적합함을 인증합니다.

2021년 01월 12일



한국표준협회



원본대조필



- 1. 최초 인증일 : 2005-03-30
- 2. 차기심사 완료기한 : 2022-03-29
- 3. 최종 변경일 : 2021-01-12 (분할설립)

BEYOND ASIAN HUB. TOWARD GLOBAL WORLD



TEST REPORT

우 22829 인천광역시 서구 가재울로 68(가좌동)

TEL (063)214-2960 FAX (063)214-2964

성적서번호 : TAK-2020-159780

접 수 일 자 : 2020년 10월 26일

대 표 자 : 송영근

시험완료일자 : 2021년 02월 19일

업 체 명 : (주)케이씨씨실리콘 전주공장

주 소 : 전라북도 완주군 봉동읍 과학로 801

시 료 명 : 건축용 실링재(PU9330(L))

시험결과

시험항목	단위	시료구분	결과치	시험방법
내구성(8020)	-	-	이상없음	KS F 2621 : 2000(*)
사용가능한시간	h	-	3	KS F 2621 : 2000
택프리	h	-	5	KS F 2621 : 2000
비중	-	-	1.4	KS F 2621 : 2000
인장접착성(23 ± 2) °C : 50 % 인장	N/mm ²	-	0.24	KS F 2621 : 2000(*)
인장접착성(23 ± 2) °C : 최대인장응	N/mm ²	-	0.55	KS F 2621 : 2000(*)
인장접착성(23 ± 2) °C : 최대허중시	%	-	665	KS F 2621 : 2000(*)
인장접착성(23 ± 2) °C : 파단시 신장	%	-	651	KS F 2621 : 2000(*)
경도(Hs)	-	-	17	KS M 6518 : 2006
내열성((80 ± 1) °C × 168 h)	-	-	-	KS F 2621 : 2000
- 파괴시의 신장률	%	-	680	KS F 2621 : 2000(*)
- 경도(Hs)	-	-	18	KS M 6518 : 2006

※ 본 성적서는 업체명 변경으로 인한 수정발급문임(수정발급일 : 2021년 03월 26일).

※ Mixing Ratio(Weight) PTA:PTB = 1:3,

Curing conditions:pre-cunng((23±2)°C,(50±5)% RH,7days), after curing((50±2)°C,7days).

(*) Substrates:Mortar plate.

- 다음 페이지 -

Lee, Sun-Gyu

작성자 : 이선규

Tel : 032-570-9646

Sun-Seo Park

기술책임자 : 박준서

Tel : 1577-0091(ARS ①-④)

2021년 02월 19일

KTR 한국화학융합시험연구원장



위변조 확인용 QR code



BEYOND ASIAN HUB TOWARD GLOBAL WORLD



TEST REPORT

우 22829 인천광역시 서구 가재울로 68(가좌동)

TEL (063)214-2960 FAX (063)214-2964

성적서번호 : TBK-2020-008479

접 수 일 자 : 2020년 10월 26일

대 표 자 : 송영근

시험완료일자 : 2021년 03월 04일

업 체 명 : (주)케이씨실리콘 전주공장

주 소 : 전라북도 완주군 봉동읍 과학로 801

시 료 명 : 건축용 실링재(PS9210(L))

시험결과

시험항목	단위	시료구분	결과치	시험방법
점도(주제, 23℃)	Pa.s	-	183	FS SS-S-200E(준용)
점도(경화제, 23℃)	Pa.s	-	168	FS SS-S-200E(준용)
불점착성	hrs:min	-	2:50	FS SS-S-200E(준용)
노후도 시험(주제)	-	-	이상없음	FS SS-S-200E(준용)
노후도 시험(경화제)	-	-	이상없음	FS SS-S-200E(준용)
셀프-레벨링(몰드 A)	mm	-	1.1	FS SS-S-200E(준용)
셀프-레벨링(몰드 B)	mm	-	1.1	FS SS-S-200E(준용)
연료유 침지시험(외관)	-	-	이상없음	FS SS-S-200E(준용)
연료유 침지시험(중량변화)	%	-	1.4	FS SS-S-200E(준용)
온도노출에 따른 체적변화률	%	-	3.9	FS SS-S-200E(준용)
탄성시험(노화전:복원률)	%	-	88	FS SS-S-200E(준용)
탄성시험(노화전:관입량)	mm	-	1.2	FS SS-S-200E(준용)
탄성시험(노화후:복원률)	%	-	84	FS SS-S-200E(준용)
탄성시험(노화후:관입량)	mm	-	1.2	FS SS-S-200E(준용)
축진내후성시험(외관)	-	-	이상없음	FS SS-S-200E(준용)
축진내후성시험(중량변화)	%	-	3.2	FS SS-S-200E(준용)
콘크리트 점착성(비침지)	-	-	이상없음	FS SS-S-200E(준용)

- 다음 페이지 -

Lee, Sun-Gyu

작성자 : 이선규

Tel : 032-570-9646

Jun-Seo Park

기술책임자 : 박준서

Tel : 1577-0091(ARS ①-④)

2021년 03월 04일

KTR 한국화학융합시험연구원장



위변조 확인용 QR code



BEYOND ASIAN HUB TOWARD GLOBAL WORLD



TEST REPORT

우 22829 인천광역시 서구 가재울로 68(가좌동)

TEL (063)214-2960 FAX (063)214-2964

성적서번호 : TBK-2020-008479

접 수 일 자 : 2020년 10월 26일

대 표 자 : 송영근

시험완료일자 : 2021년 03월 04일

업 체 명 : (주)케이씨씨실리콘 전주공장

주 소 : 전라북도 완주군 봉동읍 과학로 801

시 료 명 : 건축용 실링재(PS9210(L))

시험 결과

시험항목	단위	시료구분	결과치	시험방법
콘크리트 접착성(연로침지)	-	-	이상없음	FS SS-S-200E(준용)
콘크리트 접착성(수중침지)	-	-	이상없음	FS SS-S-200E(준용)
내화염성(불꽃저항)시험	-	-	이상없음	FS SS-S-200E(준용)
흐름성	-	-	이상없음	FS SS-S-200E(준용)

* 본 성적서는 업체명 변경으로 인한 수정발급본임(수정발급일 : 2021년 03월 26일).

*Type: M

** Viscosity:(Base)Brookfield Viscometer, LV4, 0.5rpm.

** Viscosity:(Curing agent)Brookfield Viscometer, LV4, 0.5rpm.

*** Mixing ratio(weight ratio) Base:Curing agent=1:1

- 용 도 : 품질관리용

- 비 고 : 1. 이 성적서는 의뢰자가 제시한 시료 및 시료명으로 시험한 결과로써 전체 제품에 대한 품질을 보증하지 않으며, 성적서의 진위확인용 홈페이지(www.ktr.or.kr) 또는 QR code로 확인 가능합니다.
 2. 이 성적서는 홍보, 선전, 광고 및 소송용 등으로 사용될 수 없으며, 용도 이외의 사용을 금합니다.
 3. 이 성적서는 원본(재발행 포함)만 유효하며, 사본 및 전자 인쇄본/파일본은 결과치 참고용입니다.

Lee, Sun-Gyu

작성자 : 이선규

Tel : 032-570-9646

Sun-Seo Park

기술책임자 : 박준서

Tel : 1577-0091(ARS ①-④)

2021년 03월 04일

KTR 한국화학융합시험연구원



위변조 확인용 QR code





시험성적서

- 1. 성적서 번호 : CT20-119871K
- 2. 의뢰자
 - 업체명 : 주식회사 케이씨씨실리콘 전주공장
 - 주소 : 전라북도 완주군 봉동읍 과학로 801
- 3. 시험기간 : 2020년 10월 21일 ~ 2020년 12월 03일
- 4. 시험성적서의 용도 : 품질관리
- 5. 시료명 : SL850
- 6. 시험방법
 - (1) ASTM D 5893/D 5893M-16
 - (2) ASTM C 719-14
 - (3) ASTM E 1508-12a

확인	작성자 성명	신봉근	신봉근	기술책임자 성명	신홍철	
비교 : 1. 이 성적서는 KS Q ISO/IEC 17025 및 KOLAS 인정과 관련이 없으며, 의뢰자가 제시한 시료 및 시료명에 한정된 결과로서 전체제품에 대한 품질을 보증하지는 않습니다. 2. 이 성적서는 홍보, 선전, 광고 및 소송용으로 사용될 수 없으며, 용도 이외의 사용을 금합니다. 3. 이 성적서의 일부만을 발췌하여 사용한 결과는 보증할 수 없습니다. 4. 이 성적서의 진위여부는 홈페이지(www.kci.re.kr)에서 확인 가능합니다.						

2020년 12월 03일

한국건설생활환경시험연구원



결과문의 : 28115 충청북도 청주시 청원구 오창읍 양청3길 73 ☎ (043)210-8943



시험성적서

성적서번호 : CT20-119871K

7. 시험결과

1) SL850

시험항목	단위	시험방법	시험결과	비 고	시험장소		
유동성 - 굴곡유무	-	(1)	없음	(23±2) °C, (50±5)% R.H.	A		
유동성 - 표면상태	-	(1)	매끄러움				
성형률	mL/min	(1)	219				
가열처리 효과 - 외관	-	(1)	이상없음				
가열처리 효과 - 무게변화	%	(1)	3				
불점착성	h	(1)	1				
접착성 - 표준상태	-	(1)	이상없음				
접착성 - 침지 후	-	(1)	이상없음				
접착성 - 오븐경화 후	-	(1)	이상없음				
경도(23 ± 2) °C	-	(1)	36				
경도(-29 ± 2) °C	-	(1)	11				
흐름성	-	(1)	이상없음				
최대 신장률 (A Method)	%	(1)	655				
인장응력(150 % 신장시, A Method)	kPa	(1)	115				
복원력	%	(1)	88				
수축 팽창률 (-50/100 %)	-	(2)	이상없음				
주사전자현미경-에너지분광분석(SEM-EDS)	-	(3)	결과참조			-	B

※ 시험장소

A : 충청북도 청주시 청원구 오창읍 양청3길 73

B : 대전광역시 유성구 테크노2로 252-7



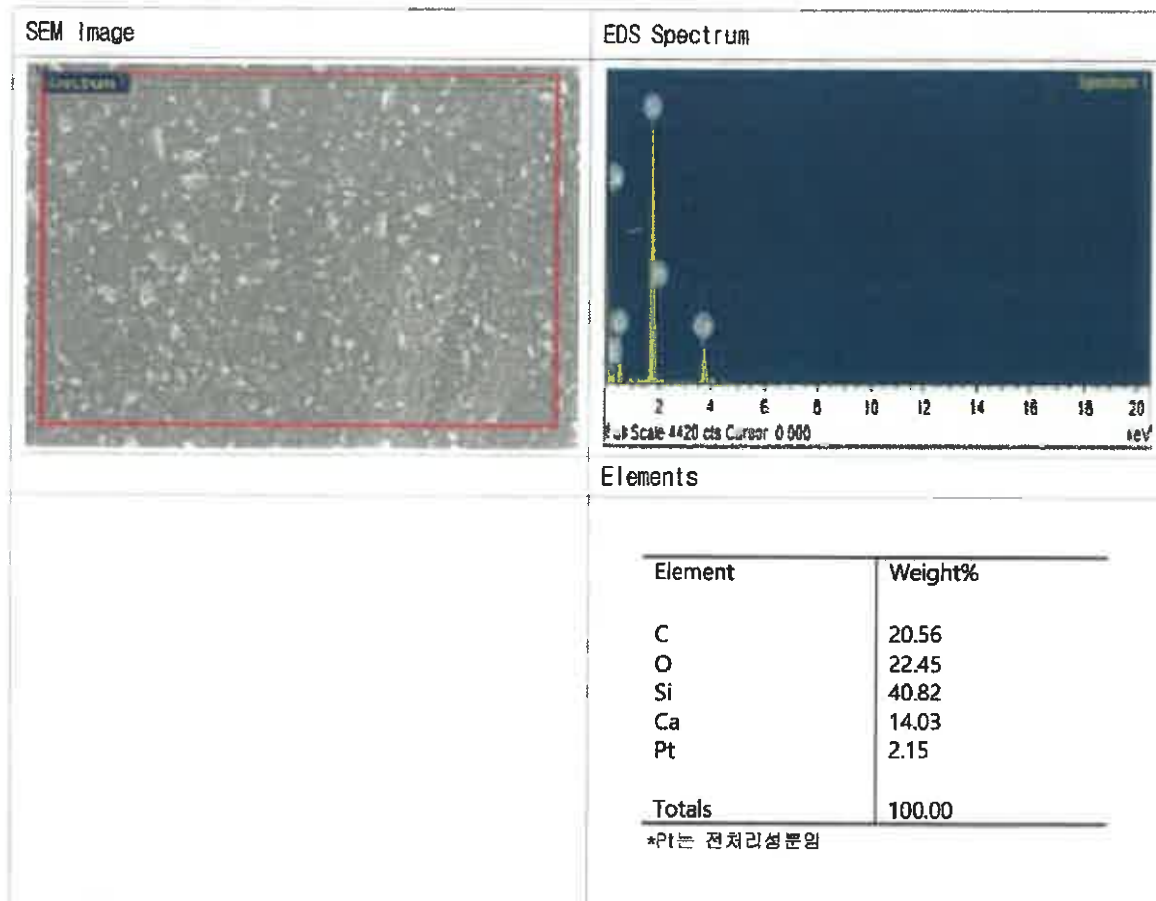
시험성적서

성적서번호 : CT20-119871K

■ 시험결과

시험항목	단위	시험방법	시험결과
주사전자현미경 에너지분광분석 (SEM-EDS)	-	ASTM E 1508-12a	결과 참조

1) SL850





TEST REPORT

1. NO : CT20-119871E

2. Client

○ Name : KCC SILICONE CORPORATION

○ Address : 801, Gwahak-ro, Bongdong-eup, Wanju-gun, Jeollabuk-do, Korea

3. Date of Test : 2020.10.21 ~ 2020.12.03

4. Use of Report : Quality control

5. Test Sample : SL850

6. Test Method

(1) ASTM D 5893/D 5893M-16

(2) ASTM C 719-14

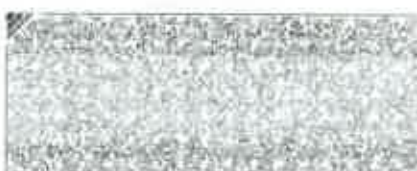
(3) ASTM E 1508-12a

Affirmation	Tested By Name : Shin Bong-Geun	Technical Manager Name : Shin, Hong Chul
This report is not accredited by KOLAS. Our report apply only to the standards or procedures identified and to the sample(s) tested unless otherwise specified. The test results are not indicative of representative of the qualities of the lot from which the sample was taken or of apparently identical or similar products. The results of using only a portion of this report cannot be guaranteed. The authenticity of this test report can be checked on KCL website(www.kcl.re.kr).		

2020.12.03

Korea Conformity Laboratories President Yoon, Kap Seok *Yoon, Kap Seok*

Result Inquiry : 73, Yangcheong 3-gil, Ochang-eup, Cheongwon-Gu, Cheongju-Si, Chungbuk, Korea (82-43-210-8943)





시험성적서

1. 성적서 번호 : CT20-025843K
2. 의뢰자
 - 업체명 : 주식회사 케이씨씨실리콘 전주공장
 - 주소 : 전라북도 완주군 봉동읍 과학로 801
3. 시험기간 : 2020년 02월 25일 ~ 2020년 12월 03일
4. 시험성적서의 용도 : 품질관리
5. 시료명 : SL850
6. 시험방법
 - (1) ASTM C 793-05

7. 시험결과

1) SL850

시험항목	단위	시험방법	시험결과	비고	시험장소
촉진내후성(5 000 h) - 외관(균열)	-	(1)	이상없음	(23±2) ℃, (50±5)% R.H.	A
촉진내후성(5 000 h) - 굽힘시험(균열)	-	(1)	이상없음		
촉진내후성시험(Xenon, 5 000 시간) 전처리	-	(1)	-	(22.0 ± 2.0) ℃, (50 ± 10) % R.H.	B

※ 시험장소

A : 충청북도 청주시 청원구 오창읍 양청3길 73

B : 충청남도 서산시 대산읍 평신1로 585-10(대산읍)

— 끝 —

확인	작성자 성명	신봉근	신봉근	기술책임자 성명	신홍철	
비고 :	1. 이 성적서는 KS Q ISO/IEC 17025 및 KOLAS 인정과 관련이 없으며, 의뢰자가 제시한 시료 및 시료명에 한정된 결과로서 전체제품에 대한 품질을 보증하지는 않습니다. 2. 이 성적서는 홍보, 선전, 광고 및 소송용으로 사용될 수 없으며, 용도 이외의 사용을 금합니다. 3. 이 성적서의 일부만을 발췌하여 사용한 결과는 보증할 수 없습니다. 4. 이 성적서의 진위여부는 홈페이지(www.kcl.re.kr)에서 확인 가능합니다.					

2020년 12월 03일

한국건설생활환경시험연구원장



결과문의 : 28115 충청북도 청주시 청원구 오창읍 양청3길 73 ☎ (043)210-8943

총 1페이지 중 1페이지

양식TCP-12-01-03(1)



실란트 시공실적

The certificate of the delivery result

PROJECT명	소재지	시공사	적용부위	사용제품
분당 한양 PC APT	경기도 성남시	(주)한양	PC, 창호주위	코레실 PU9330(N)
분당 한진 APT	경기도 성남시	한진종합건설	PC, 창호주위	코레실 PU9330(N)
분당 미도파 주공 APT	경기도 성남시	미도파건설	PC, 창호주위	코레실 PU9330(N)
분당 주공PC APT	경기도 성남시	현대산업개발	PC, 창호주위	코레실 PU9330(N)
이천 현대 APT	경기도 이천시	현대산업개발	PC, 창호주위	코레실 PU9330(N)
광명 현대 APT	경기도 광명시	현대건설	PC, 창호주위	코레실 PU9330(N)
구리 LG PC APT	경기도 구리시	LG건설	PC, 창호주위	코레실 PU9330(N)
구리 현대 APT	경기도 구리시	현대산업개발	PC, 창호주위	코레실 PU9330(N)
시흥 벽산 APT	서울시 구로구	벽산건설	PC, 창호주위	코레실 PU9330(N)
구의동 프라임 APT	서울시 광진구	현대건설	PC, 창호주위	코레실 PU9330(N)
하계동 청구 APT	서울시 도봉구	(주)청구	PC, 창호주위	코레실 PU9330(N)
덕소 우성 APT	경기도 덕소	우성건설	PC, 창호주위	코레실 PU9330(N)
오류동 동부 APT	서울시 구로구	동부건설	PC, 창호주위	코레실 PU9330(N)
수서 삼성 PC APT	서울시 강남구	삼성물산	PC, 창호주위	코레실 PU9330(N)
성수동 쌍용 APT	서울시 성동구	남광토건	PC, 창호주위	코레실 PU9330(N)
가리봉동 두산 APT	서울시 구로구	두산건설	PC, 창호주위	코레실 PU9330(N)
홍제동 현대 APT	서울시 서대문구	현대산업개발	PC, 창호주위	코레실 PU9330(N)
청주 한양 PC APT	충북 청주시	한양	PC, 창호주위	코레실 PU9330(N)
이천 한양 PC APT	경기도 이천시	한양	PC, 창호주위	코레실 PU9330(N)
하계동 현대 APT	서울시 도봉구	현대산업개발	PC, 창호주위	코레실 PU9330(N)
부산 현대 APT	부산광역시	현대건설	PC, 창호주위	코레실 PU9330(N)
중동 금강PC APT	경기도 중동시	금강종합건설	PC, 창호주위	코레실 PU9330(N)
가락동 쌍용 APT	서울시 송파구	쌍용건설	PC, 창호주위	코레실 PU9330(N)
염창동 삼성PC APT	서울시 강서구	삼성물산	PC, 창호주위	코레실 PU9330(N)
대전 금호PC APT	대전광역시	금호건설	PC, 창호주위	코레실 PU9330(N)
군산 금호PC APT	전북 군산시	금호건설	PC, 창호주위	코레실 PU9330(N)
광주 금호PC APT	광주광역시	금호건설	PC, 창호주위	코레실 PU9330(N)
일산 부영 APT	경기도 고양시	(주)부영	PC, 창호주위	코레실 PU9330(N)
고양행신 풍림 APT	경기도 고양시	풍림건설	PC, 창호주위	코레실 PU9330(N)
고양행신 대명 APT	경기도 고양시	대명주택	PC, 창호주위	코레실 PU9330(N)
대전-진주간 고속도로	대전-진주	쌍용건설 외	고속도로 CON'C JOINT	PU9330(L)
중앙고속도로	강원-경북	현대건설 외	고속도로 CON'C JOINT	PU9330(L)
호남고속도로	전남	LG건설 외	고속도로 CON'C JOINT	PU9330(L)
영동고속도로	경기-강원	대우건설 외	고속도로 CON'C JOINT	PU9330(L)
중부고속도로	경기-충청	금강종합건설	고속도로 CON'C JOINT	PU9330(L)
수원공항 보수	수원시	한포토건	활주로 CON'C JOINT	PU9330(L)
무안비행장	전남 무안	금호건설	활주로 CON'C JOINT	PU9330(L)
울산비행장	울산광역시	한진건설	활주로 CON'C JOINT	PU9330(L)
김포비행장	경기도 김포시	한진건설	활주로 CON'C JOINT	PU9330(L)
광주비행장	전남 광주시	금호건설	활주로 CON'C JOINT	PU9330(L)
김해비행장	김해시	한진건설	활주로 CON'C JOINT	PU9330(L)
포항비행장	경북 포항시	대덕건설	활주로 CON'C JOINT	PU9330(L)
수원비행장	경기도 수원시	현대건설	활주로 CON'C JOINT	PU9330(L)
황성비행장	강원도 황성	풍림산업	활주로 CON'C JOINT	PU9330(L)
강릉비행장	강원도 강릉	대림산업	활주로 CON'C JOINT	PU9330(L)
충주비행장	충북 청주시	대우건설	활주로 CON'C JOINT	PU9330(L)
해미비행장	강원도	현대건설	활주로 CON'C JOINT	PU9330(L)
청주비행장	충북 청주시	삼화건설	활주로 CON'C JOINT	PU9330(L)
영종도 신공항 정비계류장	인천 영종도	금호건설	활주로 CON'C JOINT	PU9335
울진공항	경북 울진	한라건설	활주로 CON'C JOINT	PU9335
전남 무안공항	전남 무안	금호건설	활주로 CON'C JOINT	PU9335
오산비행장	경기도 오산	극동건설	활주로 CON'C JOINT	PU9335

실란트 시공실적

The certificate of the delivery result

PROJECT명	소재지	시공사	적용부위	사용제품
울진원자력발전소	경북 울진군	동아건설	FIRE-STOPPING	방화용 QS119R
한화빌딩	서울시 중구	한화건설	FIRE-STOPPING	방화용 QS119R
테크노 마트-21	서울시 평진구	현대건설	FIRE-STOPPING	방화용 QS119R
부산 시청사	부산광역시	삼성물산	FIRE-STOPPING	방화용 QS119R
전문건설회관	서울시 관악구	현대건설	FIRE-STOPPING	방화용 QS119R
모토로라 파주공장	경기도 파주군	현대건설	FIRE-STOPPING	방화용 QS119R
데이콤 안양국사	경기도 안양시	쌍용건설	FIRE-STOPPING	방화용 QS119R
대전 법원청사	대전광역시	현대산업개발	FIRE-STOPPING	방화용 QS119R
대전 검찰청사	대전광역시	삼정건설	FIRE-STOPPING	방화용 QS119R
세원백화점	부산광역시	한보건설	FIRE-STOPPING	방화용 QS119R
부산시립박물관	부산광역시	대우건설	FIRE-STOPPING	방화용 QS119R
영광 원자력발전소	전남 영광군	현대건설	FIRE-STOPPING	방화용 QS119R
청송 양수발전소	경북 청송군	삼성물산	댐 Con'C Expansion Joint	코레일 PS9210
인천 신공항	영종도	한라건설	배수로 Con'C Expansion Joint	코레일 PS9210
울진원자력 5,6호기	경북 울진군	현대중공업	취수로/배수로 Con'C Joint	코레일 PS9210
전남 탐진댐	전남 탐진	신승토건	댐 Con'C Expansion Joint	코레일 PS9210
전남 부안댐	전남 부안	금강종합건설	댐 Con'C Expansion Joint	코레일 PS9210
경남 남강댐	경남 진주	삼부토건	댐 Con'C Expansion Joint	코레일 PS9210
경남 밀양댐	경남 밀양	현대건설	댐 Con'C Expansion Joint	코레일 PS9210
의정부 홍북댐	경기도 의정부	정아산업	댐 Con'C Expansion Joint	코레일 PS9210
구미하수처리장	경북 구미시	현대중공업	취수로/배수로 Con'C Joint	코레일 PS9210
동두천 하수처리장	경기 동두천시	극동건설	취수로/배수로 Con'C Joint	코레일 PS9210
문경 하수처리장	경북 문경	(주)태영	취수로/배수로 Con'C Joint	코레일 PS9210
CJB 미디어센터	청주시	두진건설	구조용 복층유리 2차 실링	SL822
판교 휴비스빌딩	경기도 성남	조아건설	구조용 복층유리 2차 실링	SL822
삼성생명 전주연구소	전주시	삼성에버랜드	구조용 복층유리 2차 실링	SL822
케피코 연구소	경기도 군포	현대엔지니어링	구조용 복층유리 2차 실링	SL822
우먼산R&D센터	서울시	삼성물산	구조용 복층유리 2차 실링	SL822
나주 한전사옥	전라도 나주	대우건설	구조용 복층유리 2차 실링	SL822
구이동 웰츠타워	서울시	KCC건설	구조용 복층유리 2차 실링	SL822
정자동 대우푸르지오시티	경기도 성남	대우건설	구조용 복층유리 2차 실링	SL822
부산항 국제여객선터미널	부산광역시	현대건설	구조용 복층유리 2차 실링	SL822
BFC	부산광역시	현대건설	구조용 복층유리 2차 실링	SL822
여의도 전경련회관	서울시	현대건설	구조용 복층유리 2차 실링	SL822
해운대 AID 주상복합아파트	부산광역시	현대건설	구조용 복층유리 2차 실링	SL822
청주하이닉스	충북 청주시	SK건설	유리 글레이징	SL907 프리미엄
기흥 SR프로젝트	경기도 용인시	삼성물산	유리 글레이징	SL907 프리미엄
안양 레미안	경기도 안양시	삼성물산	유리 글레이징	SL907 프리미엄
산본 레미안주공	경기도 수원시	삼성물산	유리 글레이징	SL907 프리미엄
탕정 삼성2차	충남 아산시	삼성물산	유리 글레이징	SL907 프리미엄
탕정 삼성3차	충남 아산시	삼성물산	유리 글레이징	SL907 프리미엄
일산 코오롱아파트	경기도 일산시	코오롱건설	유리 글레이징	SL907 프리미엄
용인 현대아이파크	경기도 용인시	현대산업개발	유리 글레이징	SL907 프리미엄
가락동 쌍용아파트	서울시	쌍용건설	유리 글레이징	SL907 프리미엄
대전 금호아파트	대전시	금호건설	유리 글레이징	SL907 프리미엄
군산 금호아파트	전북 군산시	금호건설	유리 글레이징	SL907 프리미엄
광주 금호아파트	광주시	금호건설	유리 글레이징	SL907 프리미엄
오류동 동부아파트	서울시	동부건설	유리 글레이징	SL907 프리미엄
상도동 현대엘코	서울시	엘코	유리 글레이징	SL907 프리미엄
한화 송파위례신도시	서울시	한화건설	유리 글레이징	SL907 프리미엄
한라 남양주별내	경기도 남양주시	한라건설	유리 글레이징	SL907 프리미엄
강서힐스테이트	서울시	현대건설	유리 글레이징	SL907 프리미엄

