



사업자등록증 (법인사업자)

등록번호 : 753-88-01926

법인명(단체명) : 주식회사 케이씨씨실리콘

대표자 : 송영근

개업연월일 : 2020년 12월 01일 법인등록번호 : 110111-7701760

사업장소재지 : 서울특별시 서초구 사평대로 344(서초동)

본점소재지 : 서울특별시 서초구 사평대로 344(서초동)

사업의종류 : 업태 제조업 종목 실리콘

발급사유 : 정정



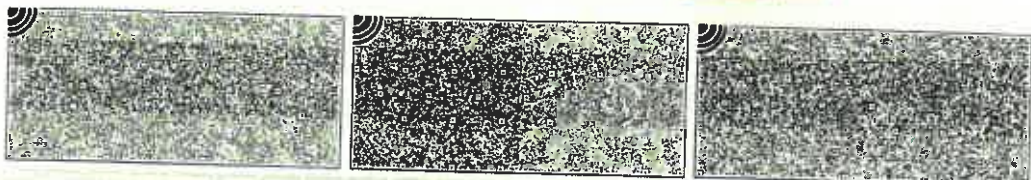
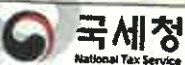
사업자 단위 과세 적용사업자 여부 : 여() 부(✓)

전자세금계산서 전용 전자우편주소 :

원본대조필

2020년 12월 15일

서초세무서장



문서확인번호: 1609-8145-1212-7975



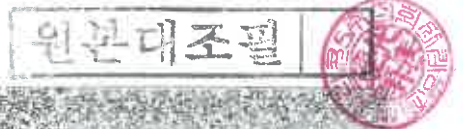
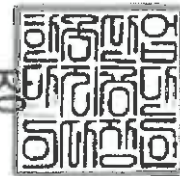
공장등록증명(신청)서

접수번호	2021010572546416001	접수일	2021.01.05	처리기간	즉시
신청인	회사명	주식회사 케이씨씨실리콘 전주공장		전화번호	063-260-1700
	대표자 성명	송영근		생년월일(법인등록번호)	110111-7701760
	대표자 주소(법인 소재지)	서울특별시 서초구 사평대로 344 (서초동) 금강빌딩			
등록 내용	공장 소재지	지목	보유구분		
	전라북도 완주군 봉동읍 과학로 801, 완주산업단지	공장용지	자가 [O], 임대[]		
	공장 등록일	사업 시작일	종업원 수		
	2021년 01월 04일		남 :124 여 :7		
	공장의 업종(분류번호)				
	석탄화학계 화합물 및 기타 기초 유기 화학물질 제조업(20119)				
	공장 부지 면적(㎡)	제조시설 면적(㎡)	부대시설 면적(㎡)		
	122907.500	23153.650	22247.990		
등록 조건					
등록변경·증설등 기재사항 변경내용(변경 날짜 및 내용)				공장관리번호	
				457102020556919	

「산업집적활성화 및 공장설립에 관한 법률」 제16조제1항·제2항·제3항에 따라 위와 같이 등록된 공장임을 증명합니다.

2021년 01월 05일

한국산업단지공단



◆본 증명서는 인터넷으로 발급되었으며, 정부24(gov.kr)의 인터넷발급문서진위확인 메뉴를 통해 위·변조 여부를 확인할 수 있습니다.(발급일로부터 90일까지) 또한 문서하단의 바코드로도 진위확인(정부24 앱 또는 스캐너용 문서확인프로그램)을 하실 수 있습니다.

경영시스템인증서

(주)케이씨씨실리콘 전주공장

- 공장 : 전라북도 완주군 봉동읍 과학로 801
- 본사 : 서울특별시 서초구 사평대로 344



한국표준협회는 위 조직의 품질경영시스템이 아래의 표준과 인증범위에 적합함을 인증합니다.

인증번호 QMS-1853

표 준 KS Q ISO 9001:2015/ISO 9001:2015

인증범위 실리콘원재(폴리머, 레진, 실란, 검), 실리콘(에멀전, 디스퍼전, 고무, 경화제) 및 실란트의 설계 및 제조

유효기간 2021년 05월 08일부터 2024년 05월 07일까지

최초인증일 : 2004년 06월 02일

원본대조필



2021년 04월 02일

KSA



한국표준협회

서울시 강남구 테헤란로 69길 5



한국표준협회는 한국인증지원센터(KAB)로부터 품질경영체제 인증기관으로 인정(인정번호 : KAB-QC-30)받았습니다.

경영시스템인증서

(주)케이씨씨실리콘 전주공장

- 공장 : 전라북도 완주군 봉동읍 과학로 801
- 본사 : 서울특별시 서초구 사평대로 344



한국표준협회는 위 조직의 환경경영시스템이
아래의 표준과 인증범위에 적합함을 인증합니다.

인증번호 EMS-0244

표 준 KS I ISO 14001:2015/ISO 14001:2015

인증범위 실리콘원재(폴리머, 레진, 실란, 겜), 실리콘(에멀전, 디스퍼전, 고무, 경화제) 및 실란트의 설계 및 제조

유효기간 2019년 06월 02일부터 2022년 06월 01일까지

최초인증일 : 2004년 12월 07일

원본대조필



2021년 04월 02일

* 사명 변경에 따른 인증서 재발행

KSA



한국표준협회장



한국표준협회는 한국인증지원센터(KAB)로부터 환경경영체제 인증기관으로 인정(인정번호 : KAB-EC-11)받았습니다.

서울특별시 강남구 테헤란로 69길 5



인증번호 : 제 05-0147 호

Certificate



제품인증서

- 1. 제조업체명 : 주식회사 케이씨씨실리콘 전주공장
- 2. 대표자성명 : 송영근
- 3. 공장소재지 : 전북 완주군 봉동읍 과학로801
- 4. 인증제품
 - 가. 표준명 : 건축용 실링재
 - 나. 표준번호 : KS F 4910
 - 다. 종류·등급·호칭 또는 모델 :
--. 끝.

「산업표준화법」 제17조 제1항에 따른 인증심사를 실시한 결과 한국 산업표준(KS)과 인증심사기준에 적합하므로, 「산업표준화법」 제15조 및 같은 법 시행규칙 제10조 제1항에 따라 위와 같이 한국산업표준(KS)에 적합함을 인증합니다.

2021 년 01 월 12 일



한국표준협회



원본대조필



- 1. 최초 인증일 : 2005-03-30
- 2. 차기심사 완료기한 : 2022-03-29
- 3. 최종 변경일 : 2021-01-12 (분할설립)

제 24239 호

환경표지 인증서

- 1. 상 호 : (주)케이씨씨실리콘
- 2. 사업자등록번호 : 753-88-01926
- 3. 소재지 : 서울특별시 서초구 사평대로 344 (서초동)
- 4. 공장·사업장소재지 : 전라북도 완주군 봉동읍 과학로 801
- 5. 대표자성명 : 송영근
- 6. 대상제품 : EL259.건축용 실링재
- 7. 상표명/용도·제공서비스 : 별첨이기
- 8. 인증기간 : 2021.05.03 부터 2024.05.02 까지
- 9. 인증사유 : "유해물질 감소, 생활 환경오염 감소"

「환경기술 및 환경산업 지원법」 제17조제3항, 같은 법 시행령 제23조제2항 및 같은 법 시행규칙 제34조제2항에 따라 환경표지대상제품의 인증기준에 적합하므로 환경표지의 사용을 인증합니다.

※ 최초교부 : 2021.05.03

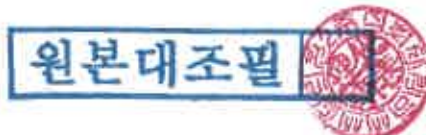
2021년 05월 03일

한국환경산업기술원장



※ 한국환경산업기술원은 「환경기술 및 환경산업 지원법」 제35조제2항 및 같은 법 시행령 제33조제8항에 따라 환경부장관으로부터 환경표지 인증에 관한 업무를 위탁받은 기관입니다.

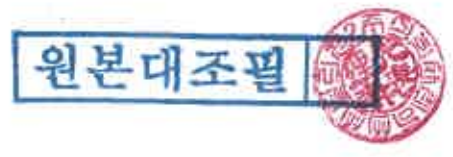
사실확인 : 1577-7360



[별첨] 1 / 1

제 24239 호

기본상표명	파생상표명	용도·제공서비스
SL907 프리미엄		건축용 실링재(실내외용, 1액형, G형, 30SHM)
SL1000		건축용 실링재(실내외용, 1액형, F형, 25LM)
SL868		건축용 실링재(실내외용, 1액형, F형, 25LM)
SL999		건축용 실링재(실내외용, 1액형, F형, 25HM)
SL2000		건축용 실링재(실내외용, 1액형, F형, 25HM)
QSL19E		건축용 실링재(실내외용, 1액형, F형, 25HM)



제 18583 호

환경표지 인증서

- 1. 상 호 : (주)케이씨씨실리콘
- 2. 사업자 등록 번호 : 753-88-01926
- 3. 소재 지 : 서울특별시 서초구 사평대로 344 (서초동)
- 4. 공장·사업장소재지 : 전라북도 익산시 석암로1길 78 [유스캠(주)]
- 5. 대표자성명 : 송영근
- 6. 대상 제품 : EL259.건축용 실링재
- 7. 상표명/용도·제공서비스 : PU9330 프리미엄(N)/건축용 실링재(실내외용, 2액형, F-25LM)
- 8. 인증 기간 : 2020.08.18 부터 2022.05.29 까지
- 9. 인증 사유 : "유해물질 감소, 생활 환경오염 감소"

「환경기술 및 환경산업 지원법」 제17조제3항, 같은 법 시행령 제23조제2항 및 같은 법 시행규칙 제34조제2항에 따라 환경표지대상제품의 인증기준에 적합하므로 환경표지의 사용을 인증합니다.

※ 최초 교부 : 2018.05.30
 ※ 재발행 사유 : 양도양수발행

2021년 03월 31일

한국환경산업기술원장



※ 한국환경산업기술원은 「환경기술 및 환경산업 지원법」 제33조제2항 및 같은 법 시행령 제33조제8항에 따라 환경부장관으로부터 환경표지 인증에 관한 업무를 위탁받은 기관입니다.

사실확인 : 1577-7360





친환경 건축자재 인증서

인증번호 : HB1112E11-03
 업체명 : (주)케이씨씨실리콘
 대표자 : 송영근
 소재지 : 서울시 서초구 사평대로 344
 제조사 : (주)케이씨씨실리콘 전주공장
 인증기간 : 2020. 02. 29 ~ 2023. 02. 28

인증제품

- 표준번호(명) : SPS-KACA0020-7174 친환경 건축자재
- 시험방법 : 환경부 실내공기질 공정시험기준
- 제품(모델)명 : SL1000
- 제품분류 : 실란트
- 인증등급 : 우수 ●●●●●
- 인증사유 : 오염물질 저감

산업표준화법 제27조 및 단체표준 업무규정에 따른 인증심사를 실시한 결과
 친환경 건축자재 단체표준 인증심사기준에 적합하므로
 위와 같이 친환경 건축자재 단체표준(HB마크)에 적합함을 인증합니다.

2020년 12월 29일

한국공기청정협회장



(06162 서울 강남구 테헤란로63길 11 이노센스빌딩 9층, 전화 : (02)553-4156, www.kaca.or.kr)

1. 최초인증일 : 2011년 02월 28일
2. 최종변경일 : 2020년 12월 29일 (업체명 및 대표이사 변경)

원본대조필





친환경 건축자재 인증서


인증번호 : HB477E06-04
 업체명 : (주)케이씨씨실리콘
 대표자 : 송영근
 소재지 : 서울시 서초구 사평대로 344
 제조사 : (주)케이씨씨실리콘 전주공장
 인증기간 : 2018. 11. 25 ~ 2021. 11. 24

인증제품

- 표준번호(명) : SPS-KACA0020-7174 친환경 건축자재
- 시험방법 : 환경부 실내공기질 공정시험기준
- 제품(모델)명 : PU9330(N)
- 제품분류 : 실란트
- 인증등급 : 최우수 ●●●●●
- 인증사유 : 오염물질 저감

산업표준화법 제27조 및 단체표준 업무규정에 따른 인증심사를 실시한 결과
 친환경 건축자재 단체표준 인증심사기준에 적합하므로
 위와 같이 친환경 건축자재 단체표준(HB마크)에 적합함을 인증합니다.

2020년 12월 29일

한국공기청정협회장 

(06162 서울 강남구 테헤란로63길 11 이노센스빌딩 9층, 전화 : (02)553-4156, www.kaca.or.kr)
 1. 최초인증일 : 2009년 11월 25일
 최종변경일 : 2020년 08월 27일 (대표이사 변경)

원본대조필 



TEST REPORT

우 22829 인천광역시 서구 가재울로 68(가좌동)

TEL (063)214-2960 FAX (063)214-2964

성적서번호 : TAK-2020-159766

접 수 일 자 : 2020년 10월 26일

대 표 자 : 송영근

시험완료일자 : 2021년 02월 16일

업 체 명 : (주)케이씨실리콘 전주공장

주 소 : 전라북도 완주군 봉동읍 과학로 801

시 료 명 : 건축용 실링제(SL1000, F-25LM)

시험결과

시험항목	단위	시료구분	결과치	시험방법
슬럼프(가로)	mm	-	0	KS F 4910 : 2010
슬럼프(세로)	mm	-	0	KS F 4910 : 2010
탄성복원성	%	-	91	KS F 4910 : 2010
인장특성(줄눈 나비의 신장율)	%	-	200	KS F 4910 : 2010
인장특성(인장응력:23℃)	N/mm ²	-	0.3	KS F 4910 : 2010
인장특성(인장응력:-20℃)	N/mm ²	-	0.5	KS F 4910 : 2010
일정신장하에서의접착성(23℃)	-	-	이상없음	KS F 4910 : 2010
일정신장하에서의접착성(-20℃)	-	-	이상없음	KS F 4910 : 2010
압축가열,인장냉각후의 접착성	-	-	이상없음	KS F 4910 : 2010
수중침적후의 일정 신장하에서의 접착성	-	-	이상없음	KS F 4910 : 2010
부피손실	%	-	4	KS F 4910 : 2010

* 본 성적서는 업체명 변경으로 인한 수정발급본임(수정발급일 : 2021년 03월 26일).

* Type : F-25LM

** Flow : (5 ± 2) °C

- 용 도 : 품질관리용

- 다음 페이지 -

Lee, Sun-Gyu

작성자 : 이선규

Tel : 032-570-9646

Jun-Seo Park

기술책임자 : 박준서

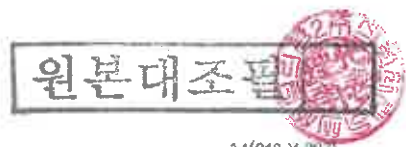
Tel : 1577-0091(ARS ①-④)

2021년 02월 16일

KTR 한국화학융합시험연구원장



위변조 확인용 QR code



	KCC CORPORATION 344, SAPYEONGDAERO, SEOCHO-GU, SEOUL, KOREA TEL : 82-2-3480-5858 FAX : 82-2-3480-5398
---	--

시 험 성 과 대 비 표

■ 용도 : 상호주위용 실리콘 실란트

■ 제품명 : SL1000

■ KS 품질 등급 : F형 25LM

성적서 No. TAK-2020-159766

품질 항목	단위	KS F 4910 기준		시험 결과치	판 정	비고	
		(등급 : F-25LM)					
슬럼프	세로	mm	3 mm이하	0	합격	KSF4910-2010	
	가로	mm	3 mm이하	0	합격	KSF4910-2010	
탄성 복원성		%	70 이상	91	합격	KSF4910-2010	
인장 특	줄눈나비 신장율		%	200(M ₁₀₀)	최 동	합격	KSF4910-2010
	인장 응력	23°C	N/mm ²	0.4 이하	0.3	LM에 준함	KSF4910-2010
		-20°C	N/mm ²	0.6 이하	0.5	LM에 준함	KSF4910-2010
일정신장하에서의 접착성(23°C)			파괴되어서는 안됨	이상없음	합격	KSF4910-2010	
일정신장하에서의 접착성(-20°C)			파괴되어서는 안됨	이상없음	합격	KSF4910-2010	
압축가열·인장냉각후 접착성			파괴되어서는 안됨	이상없음	합격	KSF4910-2010	
수중침적 후의 일정신장하에서의 접착성			파괴되어서는 안됨	이상없음	합격	KSF4910-2010	
부피손실			10 이하	4	합격	KSF4910-2010	

성적서 2021

원본대조필



BEYOND ASIAN HUB TOWARD GLOBAL WORLD



TEST REPORT

우 22829 인천광역시 서구 가재울로 68(가좌동)

TEL (063)214-2960 FAX (063)214-2964

성적서번호 : TAK-2020-159781

접 수 일 자 : 2020년 10월 26일

대 표 자 : 송영근

시험완료일자 : 2021년 02월 19일

업 체 명 : (주)케이씨씨실리콘 전주공장

주 소 : 전라북도 완주군 봉동읍 과학로 801

시 료 명 : 건축용 실링재(PU9330(N), F-25LM)

시험결과

시험항목	단위	시료구분	결과치	시험방법
슬럼프(가로)	mm	-	0	KS F 4910 : 2010
슬럼프(세로)	mm	-	0	KS F 4910 : 2010
탄성복원성	%	-	91	KS F 4910 : 2010
인장특성(줄눈 나비의 신장율)	%	-	200	KS F 4910 : 2010
인장특성(인장응력:23℃)	N/mm ²	-	0.3	KS F 4910 : 2010
인장특성(인장응력:-20℃)	N/mm ²	-	0.5	KS F 4910 : 2010
일정신장하에서의접착성(23℃)	-	-	이상없음	KS F 4910 : 2010
일정신장하에서의접착성(-20℃)	-	-	이상없음	KS F 4910 : 2010
압축가열,인장냉각후의 접착성	-	-	이상없음	KS F 4910 : 2010
수중침적후의 일정 신장하에서의 접착성	-	-	이상없음	KS F 4910 : 2010
부피손실	%	-	3	KS F 4910 : 2010

※ 본 성적서는 업체명 변경으로 인한 수정발급본임(수정발급일 : 2021년 03월 26일).

* Type : F-25LM

** Flow : (5 ± 2) °C

*** Mixing ratio(Weight)

A : B = 1 : 5

- 용 도 : 품질관리를

- 다음 페이지 -

Lee, Sun-Gyu

작성자 : 이선규

Tel : 032-570-9646

Jun-Seo Park

기술책임자 : 박준서

Tel : 1577-0091(ARS ①-④)

2021년 02월 19일

KTR 한국화학융합시험연구원장



위변조 확인용 QR code

원본대조필





KCC CORPORATION

344, SAPYEONGDAERO, SEOCHO-GU, SEOUL, KOREA
 TEL : 82-2-3480-5858 FAX : 82-2-3480-5398

시험성과대비표

■ 용도 : 이액형 폴리우레탄계 실란트

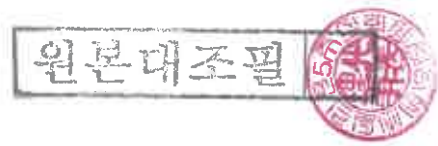
■ 제품명 : PU9330(N)

■ KS 품질 등급 : F형 25LM

성적서 No. TAK-2020-159781

품질 항목	단위	KS F 4910 기준	시험 결과치	판 정	비고		
		(등급 : F-25LM)					
슬럼프	세로	mm	3 mm이하	0	합격	KSF4910-2010	
	가로	mm	3 mm이하	0	합격	KSF4910-2010	
탄성 복원성		%	70 이상	91	합격	KSF4910-2010	
인	줄눈나비 신장율		%	200(M ₁₀₀)	작 동	합격	KSF4910-2010
장 특	인장 응력	23°C	N/mm ²	0.4 이하	0.3	LM에 준함	KSF4910-2010
		-20°C	N/mm ²	0.6 이하	0.5	LM에 준함	KSF4910-2010
일정신장하에서의 접착성(23°C)		-	파괴되어서는 안됨	이상없음	합격	KSF4910-2010	
일정신장하에서의 접착성(-20°C)		-	파괴되어서는 안됨	이상없음	합격	KSF4910-2010	
압축가열.인장냉각후 접착성		-	파괴되어서는 안됨	이상없음	합격	KSF4910-2010	
수중침적 후의 일정신장하에서의 접착성		-	파괴되어서는 안됨	이상없음	합격	KSF4910-2010	
부피손실		%	10 이하	3	합격	KSF4910-2010	

성적서 2021



실란트 시공실적

The certificate of the delivery result

PROJECT명	소재지	시공사	적용부위	사용제품
아산중앙병원	서울시 송파구	현대건설	석재, 창호주위	코레실 MS9420
한국야쿠르트사옥	서울시 서초구	동부건설	석재, 창호주위	코레실 MS9420
간실공제회관	제주도	정한종합건설	석재, 창호주위	코레실 MS9420
전기공제조합사옥	서울시 강남구	두산건설	석재, 창호주위	코레실 MS9420
산업안전연구원	경기도 부천시	우왕건설	석재, 창호주위	코레실 MS9420
과천시민회관	경기도 과천시	(주)태영	석재, 창호주위	코레실 MS9420
(주)태영사옥	서울시 마포구	(주)태영	석재, 창호주위	코레실 MS9420
석유개발센터	경기도 안양시	코오롱건설	석재, 창호주위	코레실 MS9420
소비자 보호원	서울시 서초구	성지건설	석재, 창호주위	코레실 MS9420
부산시청사	부산광역시	삼성물산	석재, 창호주위	코레실 MS9420
KOPED용인연구소	경기도 용인시	한진건설	석재, 창호주위	코레실 MS9420
한국방송회관	서울시 양천구	현대산업개발	배면방수, 석재, 창호주위	ES947, MS9420
NEW-SKYSPORPLAZA 빌딩	대전광역시	한국하이콘	배면방수, 석재, 창호주위	ES947, MS9420
대한투자신탁	서울시 영등포구	동부건설	배면방수, 석재, 창호주위	ES947, MS9420
현대증권본사	서울시 영등포구	현대건설	배면방수, 석재, 창호주위	ES947, MS9420
현대증권 상계동지점	서울시 노원구	현대건설	배면방수, 석재, 창호주위	ES947, MS9420
증권거래소	서울시 영등포구	남광토건	배면방수, 석재, 창호주위	ES947, MS9420
삼성복합 B/D	서울시 동작구	삼성물산	배면방수, 석재, 창호주위	ES947, MS9420
롯데관악A지구	서울시 동작구	롯데건설	배면방수, 석재, 창호주위	ES947, MS9420
남서울 PROJECT	경기도 성남시	(주)대우	배면방수, 석재, 창호주위	ES947, MS9420
국제신문사옥	부산광역시	롯데건설	배면방수, 석재, 창호주위	ES947, MS9420
부산현대백화점	부산광역시	롯데건설	배면방수, 석재, 창호주위	ES947, MS9420
대전대학교 도서관	대전광역시	산성건설	배면방수, 석재, 창호주위	ES947, MS9420
현대호텔	경북 경주시	현대건설	배면방수, 석재, 창호주위	ES947, MS9420
신천동 현대K복합 B/D	서울시 송파구	현대건설	배면방수, 석재, 창호주위	ES947, MS9420
성원 B/D	서울시 강남구	현대건설	배면방수, 석재, 창호주위	ES947, MS9420
대전고등법원 청사	대전광역시	현대산업개발	배면방수, 석재, 창호주위	ES947, MS9420
대전고등검찰 청사	대전광역시	삼정건설	배면방수, 석재, 창호주위	ES947, MS9420
한국토지공사 사옥	경기도 성남시	극동건설	배면방수, 석재, 창호주위	ES947, MS9420
부산시청사	부산광역시	삼성물산	배면방수, 석재, 창호주위	ES947, MS9420
분당신도시 대원 APT	경기도 성남시	대원건설	창호주위	코레실 PU9330(N)
분당신도시 풍아 APT	경기도 성남시	동아건설	창호주위	코레실 PU9330(N)
분당신도시 LG APT	경기도 성남시	LG건설	창호주위	코레실 PU9330(N)
일산신도시 한진 APT	경기도 고양시	한진종합건설	창호주위	코레실 PU9330(N)
일산신도시 태영 APT	경기도 고양시	(주)태영	창호주위	코레실 PU9330(N)
일산신도시 현대 APT	경기도 고양시	현대산업개발	창호주위	코레실 PU9330(N)
일산시도시 코오롱 APT	경기도 고양시	코오롱건설	창호주위	코레실 PU9330(N)
일산신도시 한양주공 PC APT	경기도 고양시	(주)한양	PC, 창호, 유리Glazing	코레실 PU9330(N)
산본신도시 신한 APT	경기도 산본시	(주)신한	창호주위	코레실 PU9330(N)
산본신도시 신한 APT	경기도 산본시	성지건설	PC, 창호주위	코레실 PU9330(N)
산본 범양건양 APT	경기도 산본시	범양건양	PC, 창호, 유리Glazing	코레실 PU9330(N)
산본신도시 성지 APT	경기도 산본시	성지건설	PC, 창호, 유리Glazing	코레실 PU9330(N)
용인 풀림 APT	용인수지지구	풀림건설	창호주위	코레실 PU9330(N)
용인 동문 APT	용인수지지구	동문건설	창호주위	코레실 PU9330(N)
용인 현대 APT	용인수지지구	현대산업개발	창호주위	코레실 PU9330(N)
용인 삼성 APT	용인수지지구	삼성건설	PC, 창호주위	코레실 PU9330(N)
용인 한성 APT	용인수지지구	(주)한성	PC, 창호주위	코레실 PU9330(N)
안양 삼성 APT	경기도 안양시	삼성건설	창호주위	코레실 PU9330(N)
산본 삼성주공 APT	경기도 산본시	삼성건설	PC, 창호주위	코레실 PU9330(N)
하남시 한신 APT	경기도 하남시	(주)한신공영	PC, 창호주위	코레실 PU9330(N)
하남시 신안 APT	경기도 하남시	신안종합건설	PC, 창호주위	코레실 PU9330(N)
분당 주공 PC APT	경기도 성남시	금강종합건설	PC, 창호주위	코레실 PU9330(N)



실란트 시공실적

The certificate of the delivery result

PROJECT명	소재지	시공사	적용부위	사용제품
분당 한양 PC APT	경기도 성남시	(주)한양	PC, 창호주위	코레실 PU9330(N)
분당 한진 APT	경기도 성남시	한진종합건설	PC, 창호주위	코레실 PU9330(N)
분당 미도파 주공 APT	경기도 성남시	미도파건설	PC, 창호주위	코레실 PU9330(N)
분당 주공PC APT	경기도 성남시	현대산업개발	PC, 창호주위	코레실 PU9330(N)
이천 현대 APT	경기도 이천시	현대산업개발	PC, 창호주위	코레실 PU9330(N)
광명 현대 APT	경기도 광명시	현대건설	PC, 창호주위	코레실 PU9330(N)
구리 LG PC APT	경기도 구리시	LG건설	PC, 창호주위	코레실 PU9330(N)
구리 현대 APT	경기도 구리시	현대산업개발	PC, 창호주위	코레실 PU9330(N)
시흥 벽산 APT	서울시 구로구	벽산건설	PC, 창호주위	코레실 PU9330(N)
구와동 프라임 APT	서울시 광진구	현대건설	PC, 창호주위	코레실 PU9330(N)
하계동 청구 APT	서울시 도봉구	(주)청구	PC, 창호주위	코레실 PU9330(N)
덕소 우성 APT	경기도 덕소	우성건설	PC, 창호주위	코레실 PU9330(N)
오류동 동부 APT	서울시 구로구	동부건설	PC, 창호주위	코레실 PU9330(N)
수서 삼성 PC APT	서울시 강남구	삼성물산	PC, 창호주위	코레실 PU9330(N)
성수동 쌍용 APT	서울시 성동구	남광도건	PC, 창호주위	코레실 PU9330(N)
가리봉동 두산 APT	서울시 구로구	두산건설	PC, 창호주위	코레실 PU9330(N)
홍제동 현대 APT	서울시 서대문구	현대산업개발	PC, 창호주위	코레실 PU9330(N)
청주 한양 PC APT	충북 청주시	한양	PC, 창호주위	코레실 PU9330(N)
이천 한양 PC APT	경기도 이천시	한양	PC, 창호주위	코레실 PU9330(N)
하계동 현대 APT	서울시 도봉구	현대산업개발	PC, 창호주위	코레실 PU9330(N)
부산 현대 APT	부산광역시	현대건설	PC, 창호주위	코레실 PU9330(N)
중동 금강PC APT	경기도 중동시	금강종합건설	PC, 창호주위	코레실 PU9330(N)
가락동 쌍용 APT	서울시 송파구	쌍용건설	PC, 창호주위	코레실 PU9330(N)
염창동 삼성PC APT	서울시 강서구	삼성물산	PC, 창호주위	코레실 PU9330(N)
대전 금호PC APT	대전광역시	금호건설	PC, 창호주위	코레실 PU9330(N)
군산 금호PC APT	전북 군산시	금호건설	PC, 창호주위	코레실 PU9330(N)
광주 금호PC APT	광주광역시	금호건설	PC, 창호주위	코레실 PU9330(N)
일산 부영 APT	경기도 고양시	(주)부영	PC, 창호주위	코레실 PU9330(N)
고양행신 품림 APT	경기도 고양시	품림건설	PC, 창호주위	코레실 PU9330(N)
고양행신 대명 APT	경기도 고양시	대명주택	PC, 창호주위	코레실 PU9330(N)
대전-진주간 고속도로	대전-진주	쌍용건설 외	고속도로 CON'C JOINT	PU9330(L)
중앙고속도로	강원-경북	현대건설 외	고속도로 CON'C JOINT	PU9330(L)
호남고속도로	전남	LG건설 외	고속도로 CON'C JOINT	PU9330(L)
영동고속도로	경기-강원	대우건설 외	고속도로 CON'C JOINT	PU9330(L)
중부고속도로	경기-충청	금강종합건설	고속도로 CON'C JOINT	PU9330(L)
수원공항 보수	수원시	한포토건	활주로 CON'C JOINT	PU9330(L)
무안비행장	전남 무안	금호건설	활주로 CON'C JOINT	PU9330(L)
울산비행장	울산광역시	한진건설	활주로 CON'C JOINT	PU9330(L)
김포비행장	경기도 김포시	한진건설	활주로 CON'C JOINT	PU9330(L)
광주비행장	전남 광주시	금호건설	활주로 CON'C JOINT	PU9330(L)
김해비행장	김해시	한진건설	활주로 CON'C JOINT	PU9330(L)
포항비행장	경북 포항시	대덕건설	활주로 CON'C JOINT	PU9330(L)
수원비행장	경기도 수원시	현대건설	활주로 CON'C JOINT	PU9330(L)
횡성비행장	강원도 횡성	품림산업	활주로 CON'C JOINT	PU9330(L)
강릉비행장	강원도 강릉	대림산업	활주로 CON'C JOINT	PU9330(L)
충주비행장	충북 청주시	대우건설	활주로 CON'C JOINT	PU9330(L)
해미비행장	강원도	현대건설	활주로 CON'C JOINT	PU9330(L)
청주비행장	충북 청주시	삼화건설	활주로 CON'C JOINT	PU9330(L)
영종도 신공항 정비계류장	인천 영종도	금호건설	활주로 CON'C JOINT	PU9335
울진공항	경북 울진	한라건설	활주로 CON'C JOINT	PU9335
전남 무안공항	전남 무안	금호건설	활주로 CON'C JOINT	PU9335
오산비행장	경기도 오산	극동건설	활주로 CON'C JOINT	PU9335



실란트 시공실적

The certificate of the delivery result

PROJECT명	소재지	시공사	착용부위	사용제품
벽산 이스타	부산 동래구 온천동	벽산건설	창호주위용	SL1000
연산동 SK VIEW	부산 연제구 연산동	SK건설	창호주위용	SL1000
삼정 반월당	대구 중구	삼정건설	창호주위용	SL1000
광안리 하이페리온	부산 수영구 민락동	현대건설	창호주위용	SL1000
의왕내손 E편한세상	경기도 의왕시	대림산업	창호주위용	SL1000
광교 E편한세상	경기도 수원시	대림산업	창호주위용	SL1000
울산 전하동 E편한세상	울산시	대림산업	창호주위용	SL1000
세종시 E편한세상	충남 세종특별자치시	대림산업	창호주위용	SL1000
익산 모현동 E편한세상	전북 익산시	대림산업	창호주위용	SL1000
용인 기흥 롯데캐슬	경기도 용인시	롯데건설	창호주위용	SL1000
송도 롯데A2	인천시 연수구	롯데건설	창호주위용	SL1000
계양 동부센트레빌	인천시 계양구	동부건설	창호주위용	SL1000
검단 5차힐스테이트	인천시 서구	현대건설	창호주위용	SL1000
이수힐스테이트	서울시	현대건설	창호주위용	SL1000
강서힐스테이트	서울시	현대건설	창호주위용	SL1000
광고에듀타운	경기도 수원시	현대건설	창호주위용	SL1000
일산 탄현동위브	경기도 일산	두산건설	창호주위용	SL1000
송도 RC3BL	인천시 연수구	포스코건설	창호주위용	SL1000
송도 글로벌캠퍼스	인천시 연수구	대우건설	창호주위용	SL1000
한라 위례신도시A1-8BL	서울시	한라건설	창호주위용	SL1000
한화 위례신도시A1-11BL	서울시	한화건설	창호주위용	SL1000
거제 이주 E편한세상	경남 거제시	대림산업	창호주위용	SL1000
세곡 보금자리	서울시 강남구	한양건설	창호주위용	SL1000
개봉 대우푸르지오	서울시 구로구	대우건설	창호주위용	SL1000
운양 한강신도시 삼성래미안	경기도 김포시	삼성물산	창호주위용	SL1000
진주 택지개발지구 A5BL 한라비발디	경남 진주시	한라건설	창호주위용	SL1000
자곡 삼성래미안	서울시 강남구	삼성물산	창호주위용	SL1000
화곡 현대힐스테이트	서울시 강서구	현대건설	창호주위용	SL1000
연산동 부산더샵파크시티	부산시 연제구	포스코건설	창호주위용	SL1000
강릉 입암동 더샵	강원도 강릉시	포스코건설	창호주위용	SL1000
시흥 대우6차푸르지오	경기도 시흥시	대우건설	창호주위용	SL1000
신용동 첨단제일풍경채	광주시 북구	제일건설	창호주위용	SL1000
전북혁신도시 호반베르디움	전북 완주군	호반건설	창호주위용	SL1000
자곡동 대우푸르지오시티2차	서울시 강남구	대우건설	창호주위용	SL1000
정읍 대광로제비양	전북 정읍시	대광건설	창호주위용	SL1000
해운대 센텀두산위브	부산시 해운대구	두산건설	창호주위용	SL1000
양산 대방노블랜드6차	경남 양산시	대방건설	창호주위용	SL1000
남양주 지금동 현대힐스테이트	남양주시 지금동	현대건설	창호주위용	SL1000
동탄2택지개발지구 롯데캐슬	경기도 화성시	롯데건설	창호주위용	SL1000
안성/공도 롯데센트럴시티	경기도 안성시	롯데건설	창호주위용	SL1000
원주 힐데스하임	강원도 원주시	원건설	창호주위용	SL1000
위례신도시 A 2-10 부영 APT	경기도 성남시	부영	창호주위용	SL1000
여수 웅천택지개발지구 6-2 부영 APT	전남 여주시	부영	창호주위용	SL1000
포스코 송도 마스터뷰	인천시 연수구	포스코건설	창호주위용	SL1000
연산동 포스코 더샵	부산시 연산구	포스코건설	창호주위용	SL1000
위례지구 A1-7 현대엠코타운	서울시 송파구	현대엠코	창호주위용	SL1000
역삼 자이	서울시 강남구	GS건설	창호주위용	SL1000
하남 미사 대우푸르지오	경기도 하남시	대우건설	창호주위용	SL1000

